

一般財団法人 竹田健康財団
 看護小規模多機能型居宅介護事業所 **かをり**

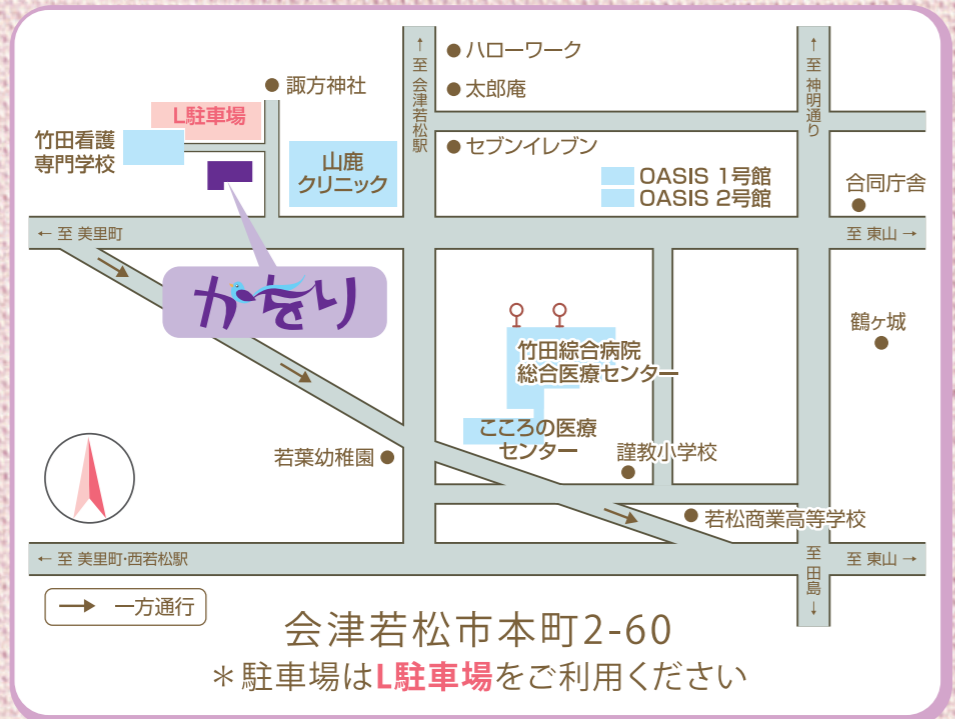
あなたの笑顔といつも一緒に

「かをり」はこれまで生活してきた
 自宅や地域での暮らしを支える
第2の家となる事業所です。
 自宅や「かをり」で過ごすことにより、
 ご本人を含めた家族が再び
 家族として支えあうことができるように、
 そして、笑顔で生活ができるように
 応援いたします。

2019年12月開所

サービス提供時間

- 営業日……………365日
- 営業時間……………24時間
- 通いサービス……………9:00 ~ 16:00
- 泊まりサービス……………16:00 ~ 翌9:00
- 訪問看護サービス… 8:30 ~ 16:45 (24時間連絡訪問対応体制)
- 訪問介護サービス… 8:30 ~ 17:00 (24時間随時対応)



お問い合わせ

一般財団法人 竹田健康財団
 看護小規模多機能型居宅介護事業所 **かをり** (担当/星) TEL: 0242-27-5518
 FAX: 0242-27-5519



『看護小規模多機能居宅介護事業所』とは

24時間365日の生活を1つの事業所で支えるサービスです。

- 専属のケアマネジャーが、お1人おひとりに合わせたケアプランを作成します。
- 1つの契約で、ケアプラン作成、訪問看護と訪問介護、通い、泊まりのサービスを受けることが可能です。
- 馴染みの職員が「訪問」「通い」「泊まり」すべてを担当し、24時間365日の安心を支えます。
- 泊まりのサービス利用中に体調の変化があった場合は、かかりつけ医師の往診を事業所で受けることが可能です。
- 介護保険・医療保険(決められた疾患)どちらにも対応できます。
- 利用登録者以外でも、ご家族の介護疲れや急な用事で介護ができない時には、泊まりがご利用できます。

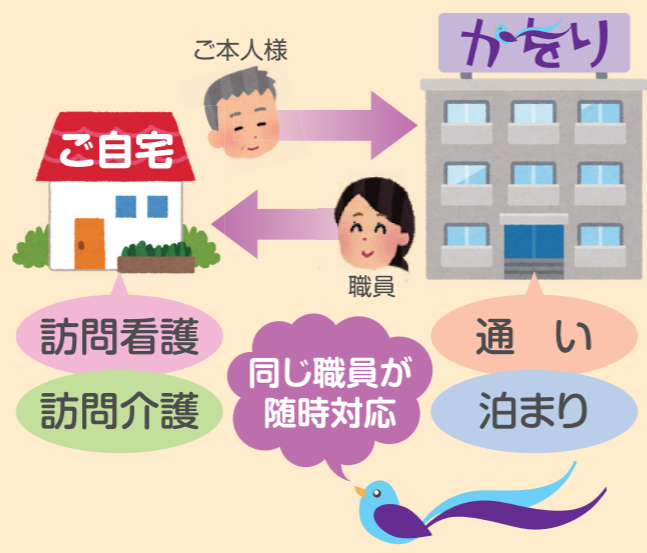
【対象となる介護・看護ケア】

- 経鼻栄養・胃ろう・腸ろう
- 人工肛門
- 人工膀胱・腎外ろう
- 膀胱内留置カテーテル
- インスリン注射
- 在宅酸素
- 人工呼吸器
- 吸引
- 点滴・中心静脈栄養法
- 床ずれ
- 末期がん
- 看取り ※要支援認定の方はご利用出来ません

施設
登録定員
29名



人生の最後までを支える

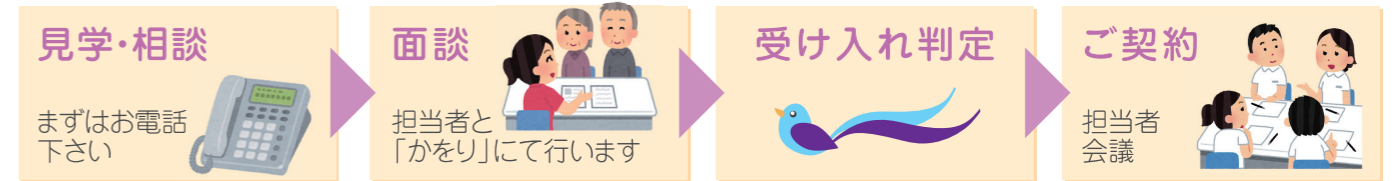


かをりの特徴

- ◆ 竹田総合病院、医療機関、開業医、地域と協働し、医療・介護・福祉の連携を図ります。
- ◆ 在宅ケア認定看護師、特定行為研修修了看護師、在宅褥瘡管理者、日本糖尿病療法士のもと、心身状態の評価を通して、環境づくりからケアの実践までを行い、療養生活について様々な相談に対応します。
- ◆ 夜間は看護師と介護職員が2名体制で常勤し、夜間の緊急訪問や泊まりに対応します。
- ◆ 作業療法士や理学療法士が心身機能や活動、生活環境を評価し、今ある力を生かした生活を応援します。
- ◆ 竹田総合病院の管理栄養士が考えた、お1人おひとりに合わせたバランスよい食事を提供し、栄養と健康を守ります。
- ◆ 地域のイベントに参加し、地域づくりにも参画します。

※ 特定行為研修修了看護師を配置しています。かかりつけ医師が交付する手順書に基づいて、事業所内でバルンタイプの胃ろう交換の実施、脱水症状に対する輸液を行うことが可能です。

ご利用までの流れ



ご利用対象者

- 会津若松市に住民票のある方 (他市町村の方はご相談ください)
- 要介護認定を受けている方
- 自宅での生活をお望みの方

サービス内容

- 営業日…………… 365日
- 定員及びサービス提供時間… 登録可能な利用人数は29名です。それぞれのサービスの利用人数にも定員がありますが、きめ細かく柔軟にサポートを提供できます。

〈2021年4月現在/1割負担〉

要介護区分	基本料金(円)
要介護 1	12,438
要介護 2	17,403
要介護 3	24,464
要介護 4	27,747
要介護 5	31,386

※ サービス提供体制加算、その他の加算は含まれておりません。

登録者数(定員)	29名	サービス提供時間
通い(1日あたり)	15名	9:00～16:00(基本)
泊まり(1日あたり)	7名	16:00～翌9:00(基本)

- サービスを提供する地域 …… 会津若松市
※ 但し、大戸地区・湊地区・北会津町・真宮新町・河東町は除く
- その他の料金…………… 朝食450円・昼食550円・夕食550円
おやつ50円・日常生活品費100円
泊まり部屋代2,500円

1日の流れ(訪問・通い利用の例)



利用料金の一例(要介護3の場合)

- 通い(週3回)+泊まり(5日間)の場合

[基本料金]	24,464円	+ [体制加算等]	約7,000円	= ① 31,464円
[通い/昼食]	550円 × 9回	= ② 4,950円		
[泊まり/朝食]	450円 × 4回	= ③ 1,800円		
[泊まり/昼食]	550円 × 5回	= ④ 2,750円		
[泊まり/夕食]	550円 × 4回	= ⑤ 2,200円		
[泊まり/部屋代]	2,500円 × 5回	= ⑥ 12,500円		

① + ② + ③ + ④ + ⑤ + ⑥
= 60,664円

※ 訪問は基本料金に含まれます。
※ 加算等により金額の前後があります。